

Da machte sich auch auf ...



Krippenbasteln: Gläser

Material:

Hol dir dein Materialglas aus der St. Blasius-Kirche in Holzelfingen.

Da ist fast alles drin, was du zum Basteln brauchst. Darüber hinaus braucht du nur noch:

- dünner Holzstock (ca. 1 cm Durchmesser) für die Holzfiguren und ganz dünne Stöcke für die Hirtenstäbe und Hirtenfeuer (findest du z.B. im Garten).
- Evtl. kleine Steinchen für den Rand des Hirtenfeuer.
- Säge
- Gartenschere/Seitenschneider
- Schere
- Bleistift/Filzstift
- Lineal
- Flüssigkleber
- Heißkleber



Großes Glas (870 ml): Maria und Josef



Figuren basteln

Beginne mit dem Sägen der Holzkörper der Figuren (Maria, Josef, Jesus).

Säge dazu das dickere Holz in 2 cm lange Stücke.

Achte auf glatte Sägeflächen und die Maße, damit die Plastikkugel nachher gut aufgesetzt werden kann.

Befestige die Holzkugeln mit Heißkleber. Maria und Josef erhalten eine große Kugel und Jesus eine kleine Kugel.

Jetzt steht dein Grundgerüst. Nun befasst du dich mit den Details.



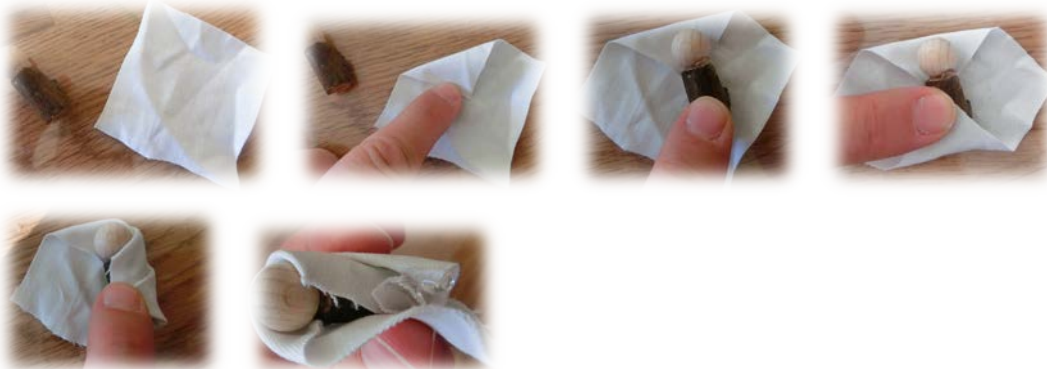
Maria: Falte ein Tuch zum Dreieck. Binde es mit Golddraht fest. Verdrehe es gut am Hals, damit es gut hält.

Schneide zu lange Reststücke vom Draht und Stoff ab.

Josef: Er bekommt einen Hirtenstab und einen Gürtel. Halte den Hirtenstab an Josef und umwickelt die Holzfigur auf Gürtelhöhe mit dem Golddraht. Dann den Golddraht gut verzwirbeln. Zu lange Stücke schneidest du ab.



Jesus in Windeln: Nehme den weißen Stoff (ca. 6 x 6 cm) und falte eine Ecke nach innen zur Mitte. Auf dieses „kleine Kopfkissen“ legst du Jesu Kopf. Dann faltest du die Ecke an den „Füßen“ über den Bauch. Falte jetzt die beiden Seiten über den ganzen Körper. Als letztes fixierst du deine Windel mit einem Tropfen Heißkleber und/ oder Draht. Als Krippe nimmst du ein Bündel Stroh und bettest Jesus darauf.



Figuren auf den Deckel kleben

Mit dem Heißkleber befestige alle Figuren auf deinem Krippendeckel vom Glas.

Achte darauf, dass Maria und Josef möglichst mittig auf dem Deckel stehen, damit sie an der höchsten Stelle der Kugel-Wölbung stehen. Jesus legst du vor Maria und Josef. Neben/ hinter Maria und Josef kannst du noch ein Bündel Stroh legen.

Jetzt kannst du den Deckel noch mit etwas Moos, Kunstschnee oder deiner eigenen kreativen Ideen ausschmücken.



Plastikhalbkugel auf dem Deckel befestigen

Zwicke mit dem Seitenschneider den Henkel an der Plastikkugel ab.

Klebe mit Heißkleber die Plastikhalbkugel auf den Deckel.

Verteile vorsichtig etwas Heißkleber auf den Rand der Halbkugel, drücke dann die Kugel zügig auf den Deckel. Halte sie so lange fest, bis der Kleber abgekühlt ist.

Geschafft! Nun kannst du stolzer Besitzer dieser Krippe sein.

Und dein Glas befüllen: mit den Lieblingskekzen, Gummibärchen... oder was immer du magst.

Eine gesegnete Adventszeit.



Kleines Glas (475 ml): Hirten

Figuren basteln

Beginne mit dem Sägen der Holzkörper der Figuren (2 Hirten).

Säge dazu das dickere Holz in 2 cm lange Stücke. Achte auf glatte Sägeflächen und die Maße, damit die Plastikkugel nachher gut aufgesetzt werden kann.

Befestige die zwei großen Holzkugeln mit Heißkleber auf den Holzstücken. Jetzt steht dein Grundgerüst. Nun befasst du dich mit den Details.

Die Hirten bekommen einen Hirtenstab und einen Gürtel. Halte den Hirtenstab an den Hirten und umwickelt die Holzfigur auf Gürtelhöhe mit dem Golddraht. Verzwirble den Golddraht gut. Schneide zu lange Stücke ab.

Für die **Schäfchen** nehme die Wolle und rolle sie etwas zwischen deinen Handflächen, dadurch werden sie etwas fester und bekommen die Form deines Schaf. Dann klebe die kleine Holzkugel als Kopf an die Wolle. Baue dir so zwei Schäfchen.



Das **Feuer** benötigt kleine Holzscheite. Schneide sie zu und fixiere sie gleich auf dem Deckel mit Heißkleber. Achte darauf, dass du das Feuer im vorderen Bereich des Deckels befestigst. Klebe die kleinen Steinchen als Umrandung um das Feuer.

Figuren auf dem Deckel befestigen.

Mit dem Heißkleber befestige alle Figuren und Schafe auf deinem Hirtendeckel vom Glas.

Achte darauf, dass die Hirten möglichst mittig auf dem Deckel stehen. So stehen sie an der höchsten Stelle der Kugel-Wölbung und deine Halbkugel stößt nicht an die Köpfe.

Jetzt kannst du den Deckel noch mit etwas Moos, Kunstschnee oder deiner eigenen Kreativität ausschmücken.



Plastikhalbkugel auf dem Deckel befestigen

Zwicke mit dem Seitenschneider den Henkel an der Plastikhalbkugel ab.

Klebe mit Heißkleber die Plastikhalbkugel auf den Deckel.

Verteile vorsichtig etwas Heißkleber auf den Rand der Halbkugel, drücke dann die Kugel zügig auf den Deckel. Halte sie so lange fest, bis der Kleber abgekühlt ist.

Geschafft! Nun bist du stolzer Besitzer eines Hirtenglases.

Und dein Glas befüllen: mit den Lieblingskeksen, Gummibärchen... oder was immer du magst.

Eine gesegnete Adventszeit.



Kleines Glas (475 ml): Sterndeuter

Figuren basteln

Beginne mit dem Sägen der Holzkörper der Figuren (3 Sterndeuter).

Säge dazu das dickere Holz in 1x 2 cm und 2x ca. 1,5 cm lange Stücke.

Achte auf glatte Sägeflächen und die Maße, damit die Plastikkugel nachher gut aufgesetzt werden kann.

Befestige die drei großen Holzkugeln mit Heißkleber auf den Holzstücken.

Jetzt steht dein Grundgerüst. Nun befasst du dich mit den Details.

Die Sterndeuter bekommen ein Geschenk und ein Kopfband. Das Geschenk befestige mittig auf Bauchhöhe. Arbeite besonders vorsichtig mit dem Heißkleber bei diesen kleinen Teilen.



Achtung: Das Band und die Sterne schmelzen schnell unter der Hitze des Heißklebers. Verbrenne dir auch nicht deine Finger!

Teile dein Kopfband in drei gleich große Stücke. Dann nimmst du das Kopfband und beginnst vorne auf der „Stirn“ der Holzkugel mit dem Band. Fixiere dort das Band mit einem kleinen Tropfen Heißkleber. Lege dann das Band um den Kopf und fixiere die beiden Seiten nacheinander mit einem kleinen Tropfen Heißkleber auf dem „Hinterkopf“. Als letztes fixiere mit weniger als einem kleinen Tropfen Heißkleber die Sterne an der Stirn.



Geschafft, fertig sind deine Sterndeuter. Nun klebe den großen Sterndeuter in die Mitte vom Deckel. Die kleinen Sterndeuter befestigst du links und rechts daneben. Wenn du noch ein Kamel daneben setzen möchtest, klebe den linken Sterndeuter etwas nach vorne.

Bevor du die Figuren festklebst, probiere die Position vorher aus. Achte darauf, dass nachher deine Plastikhalbkugel über die Figuren passt.

Für das **Kamel** benötigst du nochmals zwei kleine Holzstücke: Für den Kopf sollten sie ca. 0,5 cm und für den Körper ca. 1cm lang sein. Bitte habe etwas Geduld mit diesem Kamel, der Draht lässt sich hin und her biegen und du kannst es ggf. noch einmal probieren.



- Nimm dir einen dünnen Bleichstift und wickle 4-5 Schlaufen Draht um den Stift für den Hals.
- Streife den Draht vom Stift und forme zwei Ohren, verdrehe die beiden Ohren in sich (so wie zwei oo nebeneinander. Ähnlich einer liegenden 8).
- Zwicke den Draht ab. Am Punkt der Verdrehung fixiere mit einem Tropfen Heißkleber den Kopf.
- Auf dem Körperholz fixiert du den Hals ebenfalls mit einem Tropfen Heißkleber.
- Den übrigen Draht teile nun in vier gleich große Stücke und fixiere die Beine am Körper und biege sie in eine liegende Position.
- All die Stücke, die dir zu lang sind, zwicke ab.
- Am Schluss kannst du noch ein kleinen Schwanz mit der Wolle anbringen.



Nun bist du fertig mit dem Kamel und kannst alles aufkleben.

Plastikhalbkugel auf dem Deckel befestigen



Zwicke mit dem Seitenschneider den Henkel an der Plastikkugel ab.

Klebe mit Heißkleber die Plastikhalbkugel auf den Deckel.



Verteile vorsichtig etwas Heißkleber auf den Rand der Halbkugel, drücke dann die Kugel zügig auf den Deckel. Halte sie so lange fest, bis der Kleber abgekühlt ist.

Geschafft! Nun bist du stolzer Besitzer eines Sterndeuter-Glases.

Befülle dein Glas mit den Lieblingskeksen, Gummibärchen... oder was immer du magst.

Eine gesegnete Adventszeit.